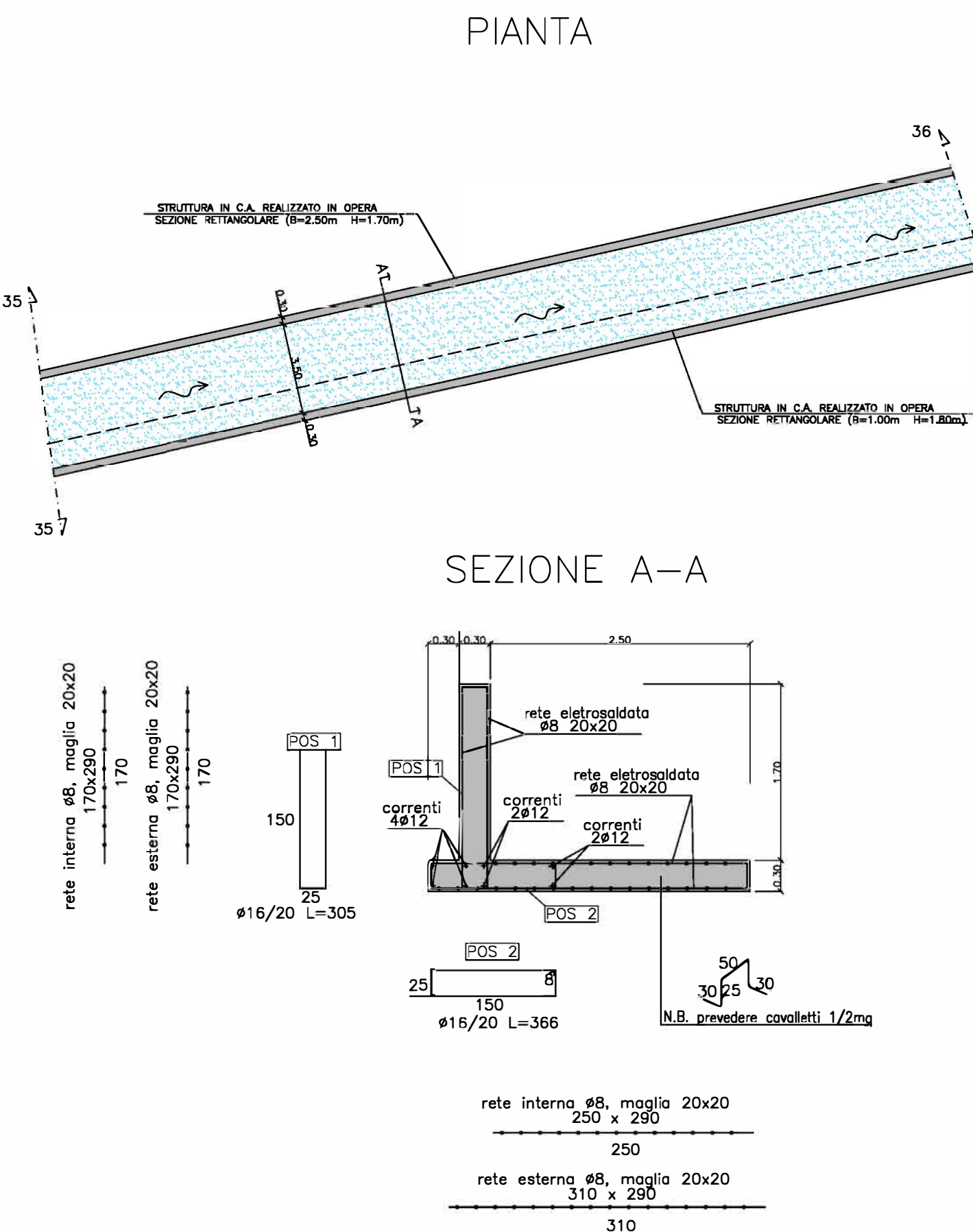


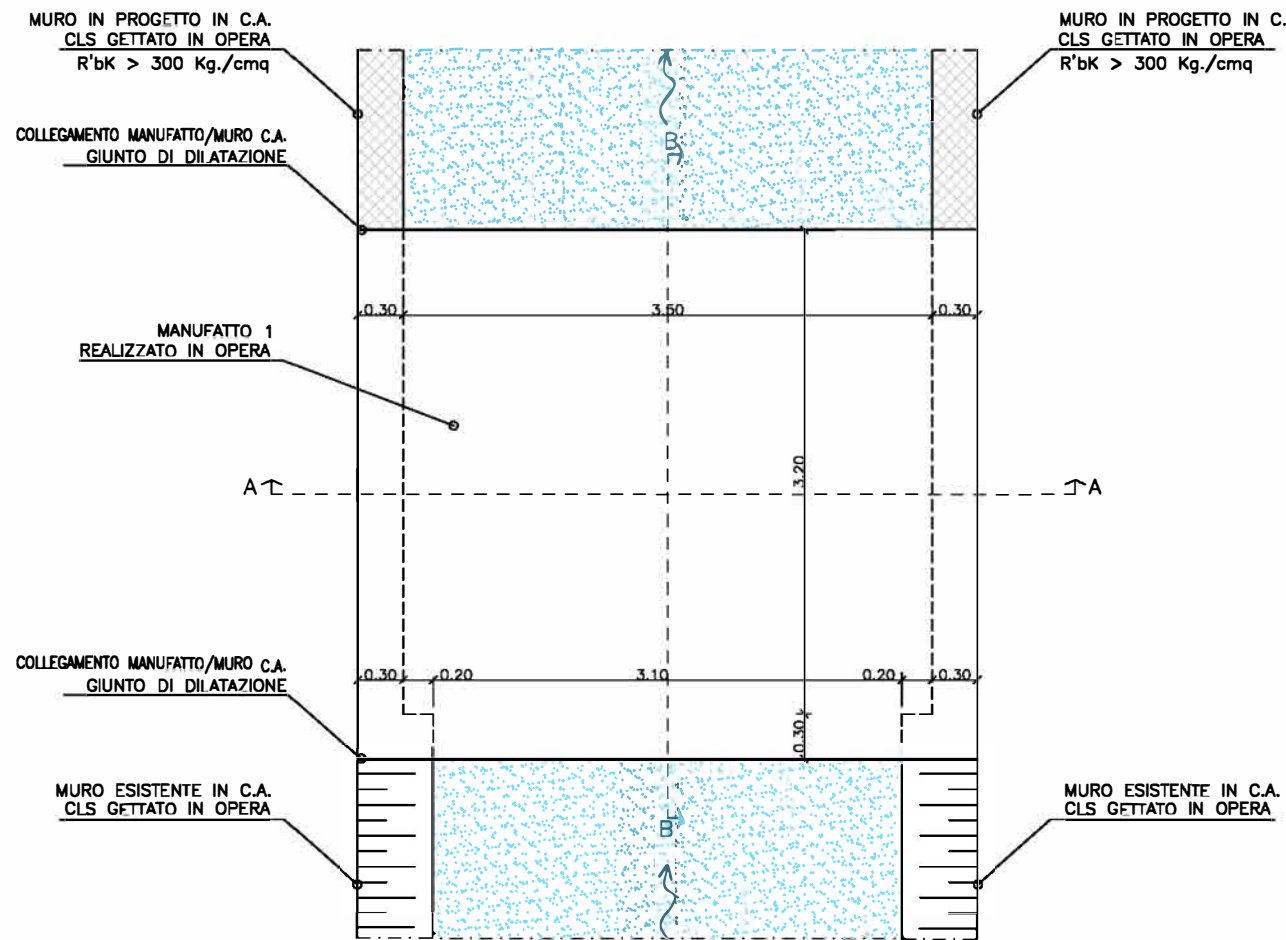
SEZ.27-47

SEZ.67-74

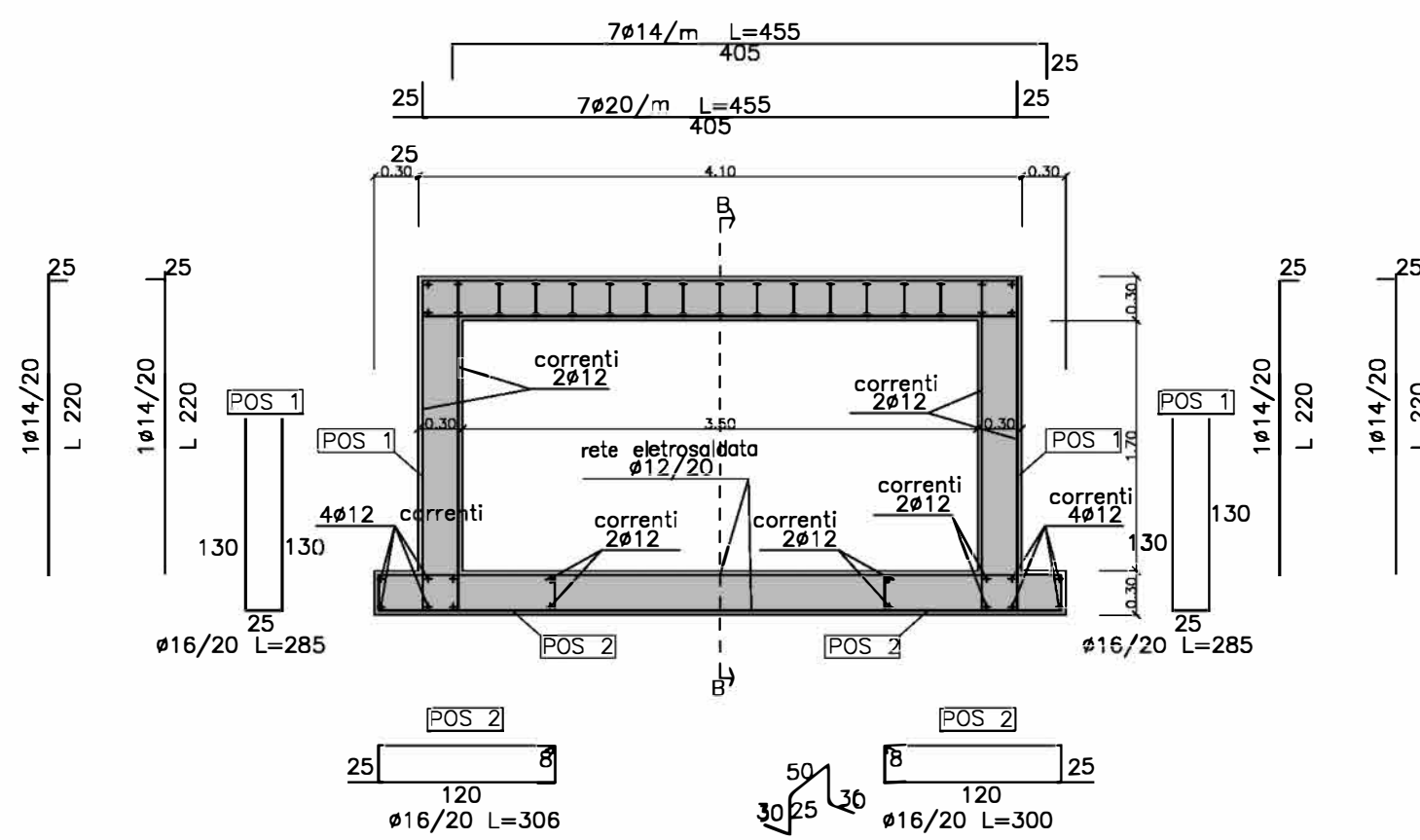


SEZ.47-67

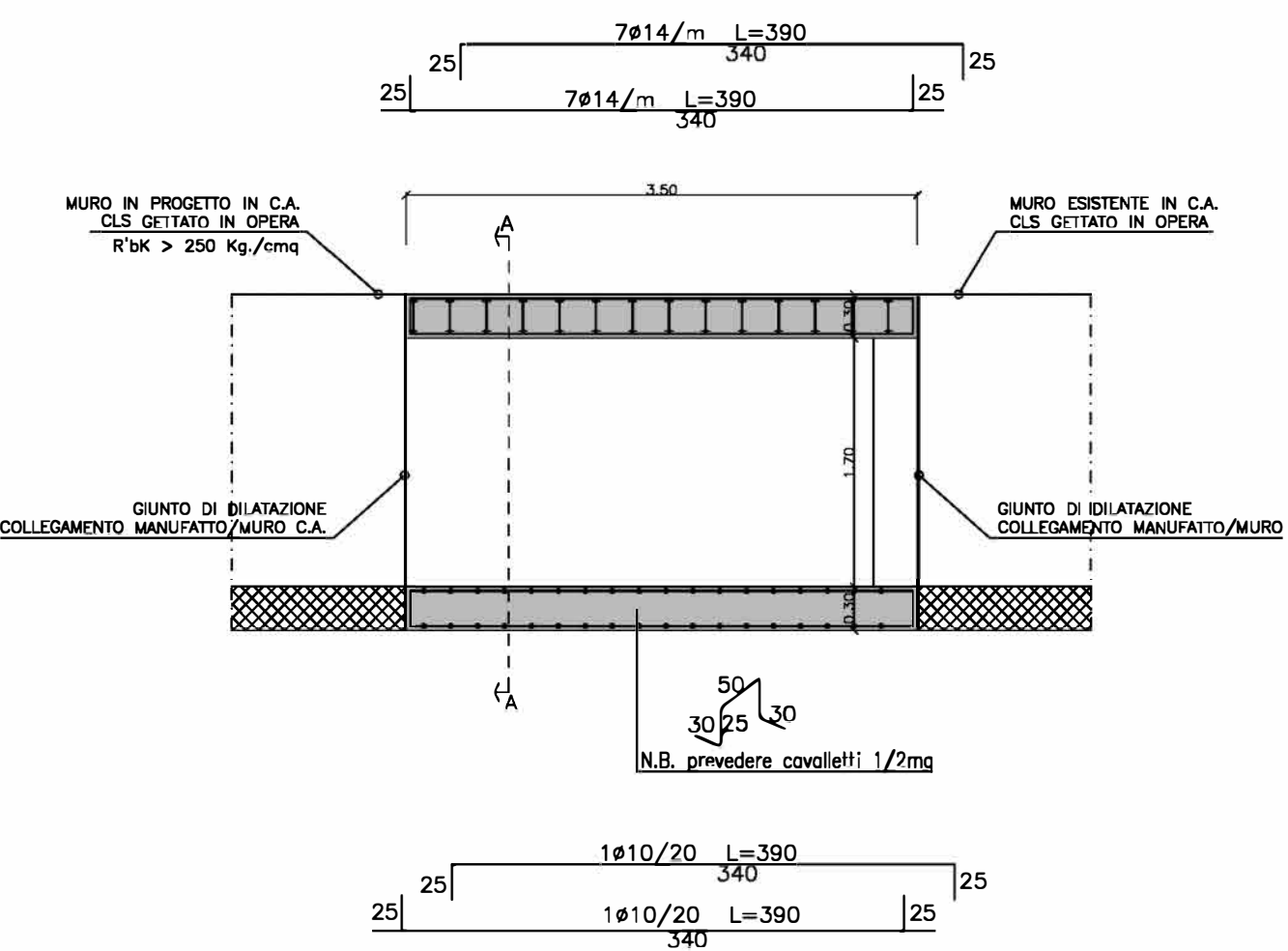
PIANTA



SEZIONE A-A

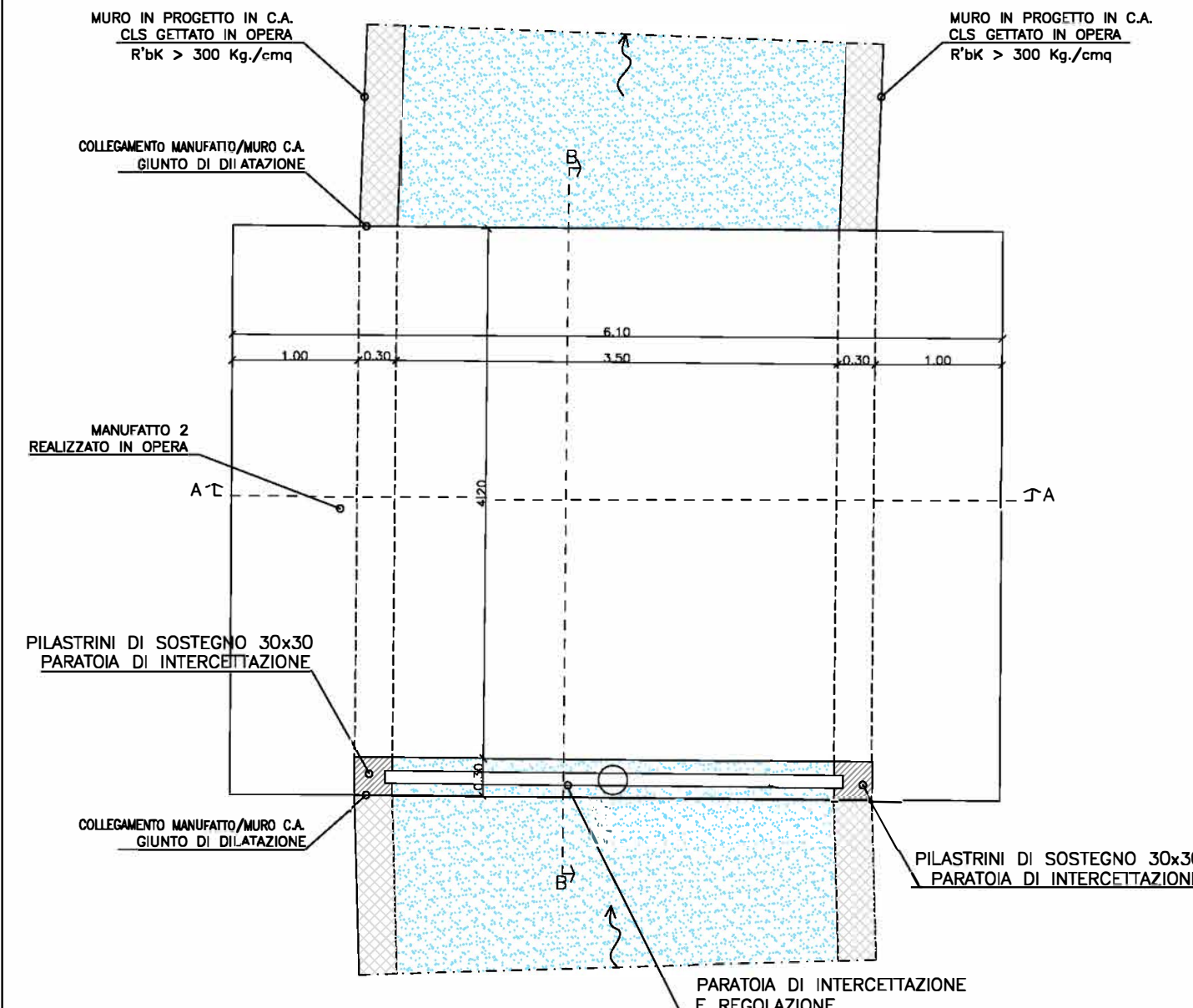


SEZIONE B-B

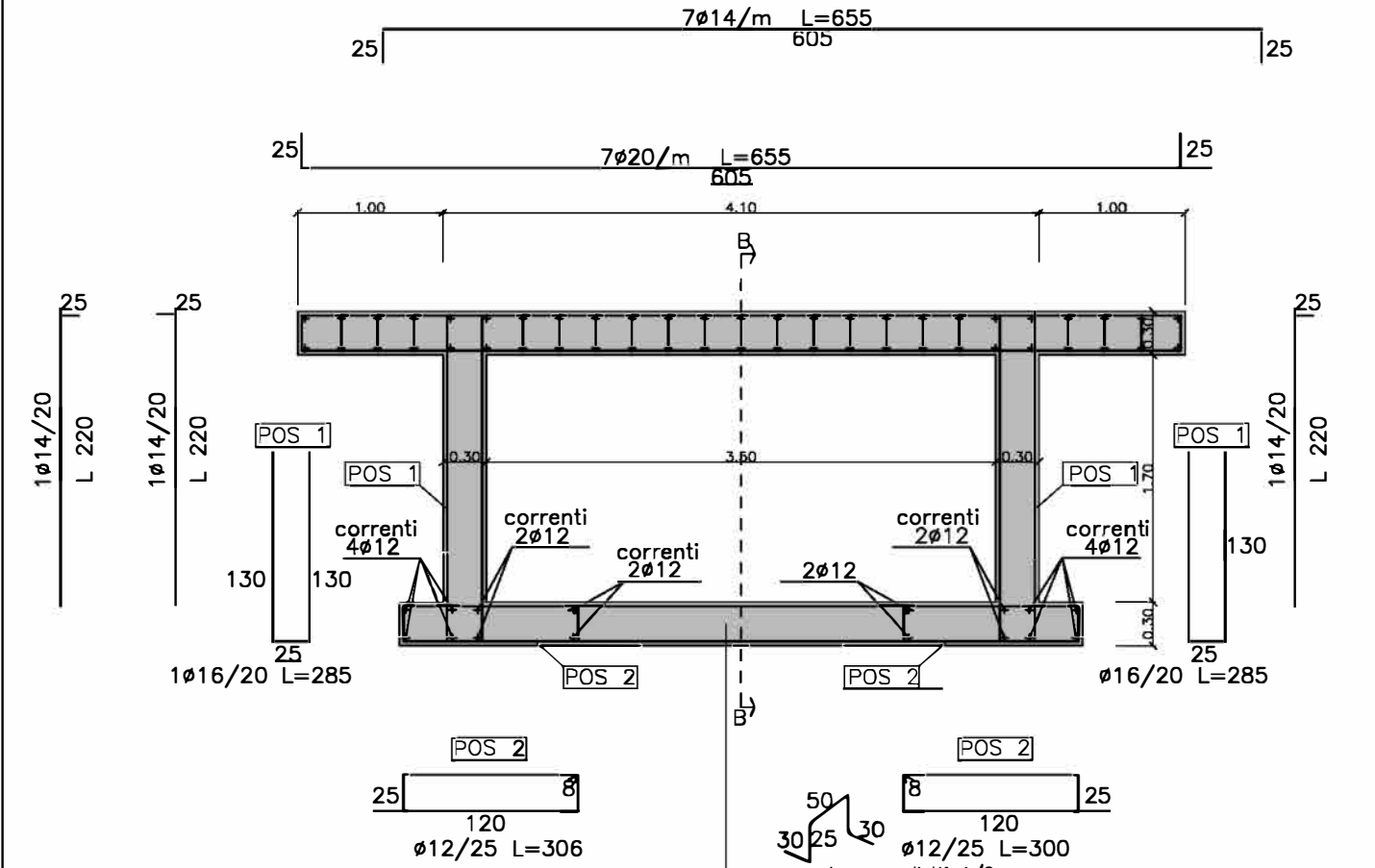


CARPENTERIA MANUFATTO 1

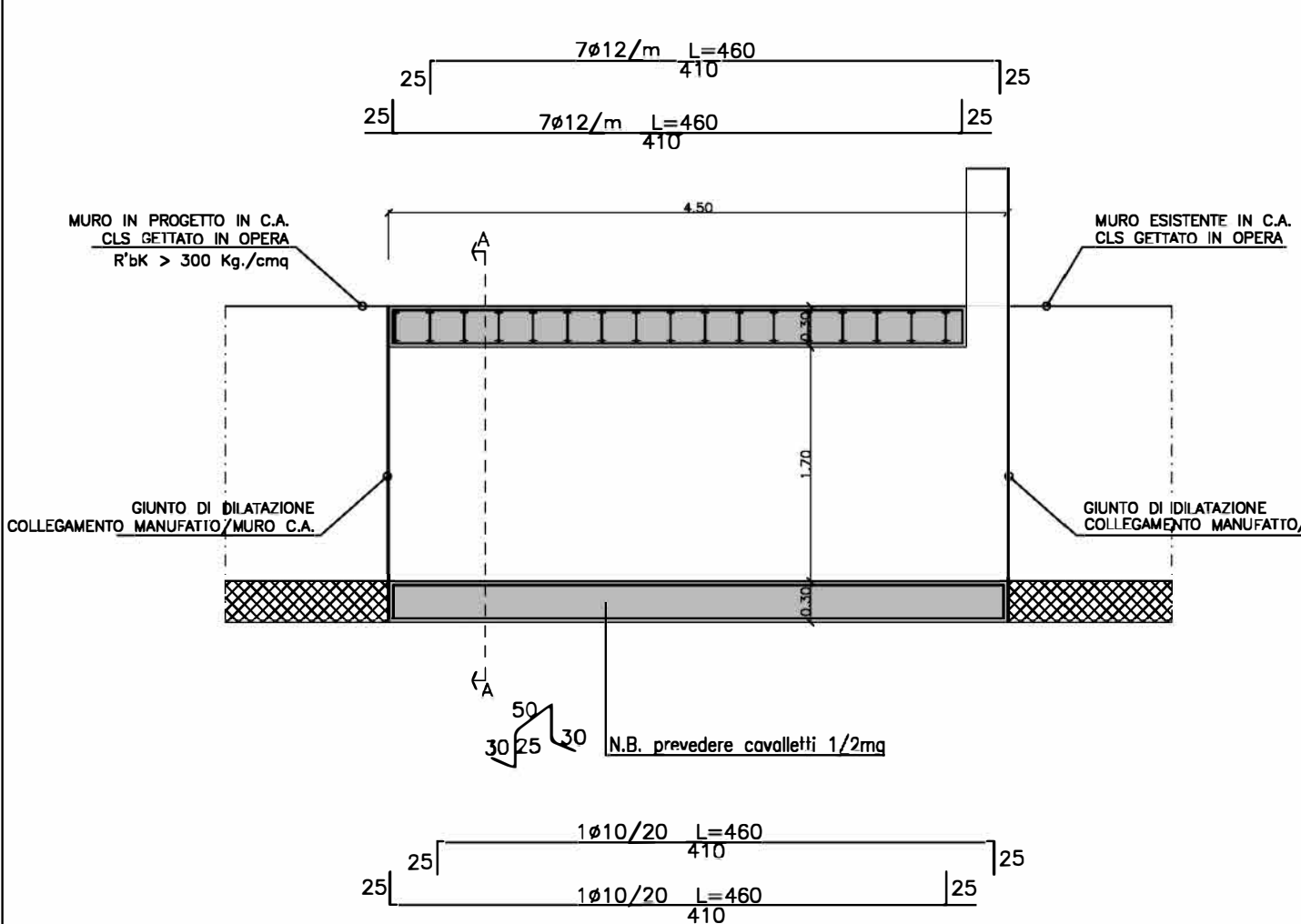
PIANTA



SEZIONE A-A

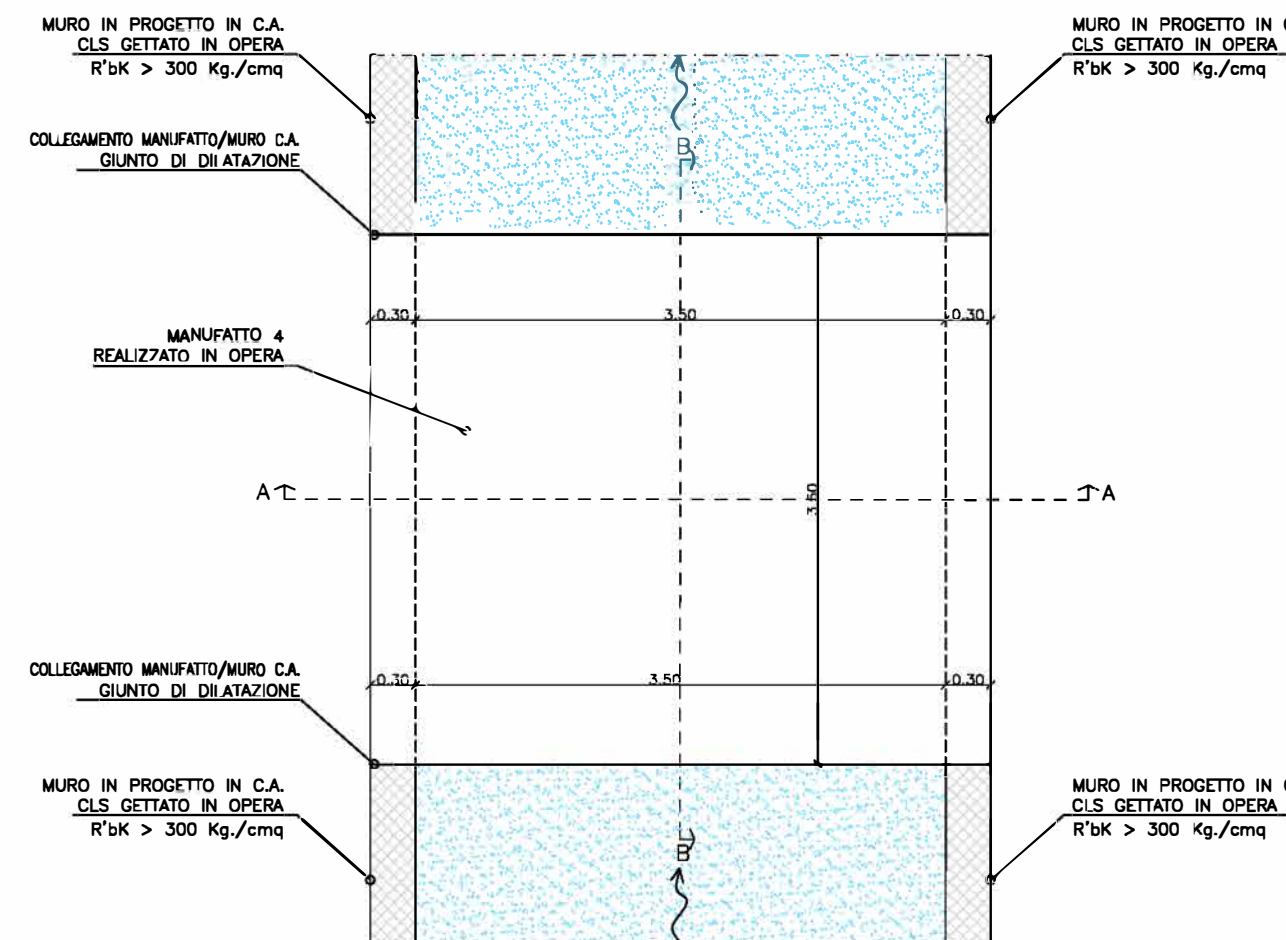


SEZIONE B-B

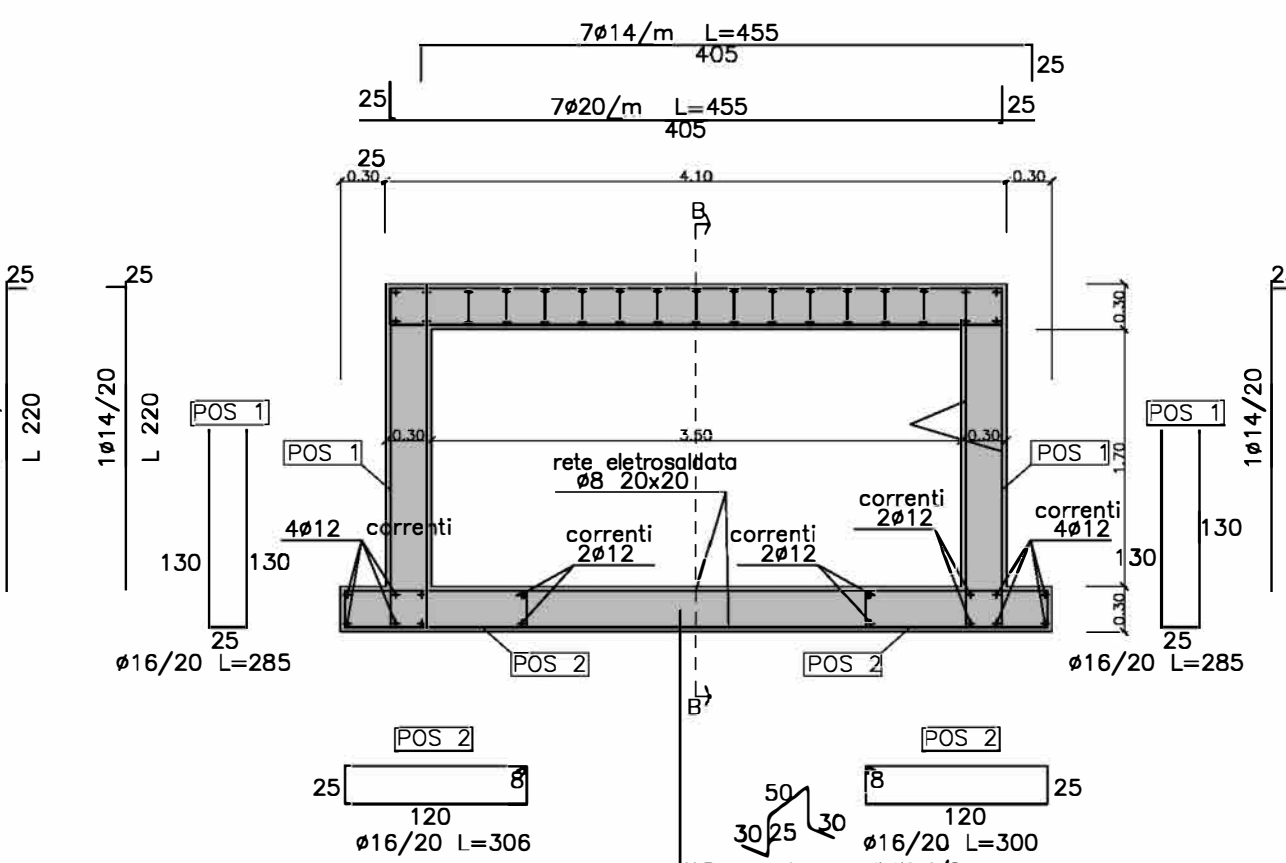


CARPENTERIA MANUFATTO 2 - 3

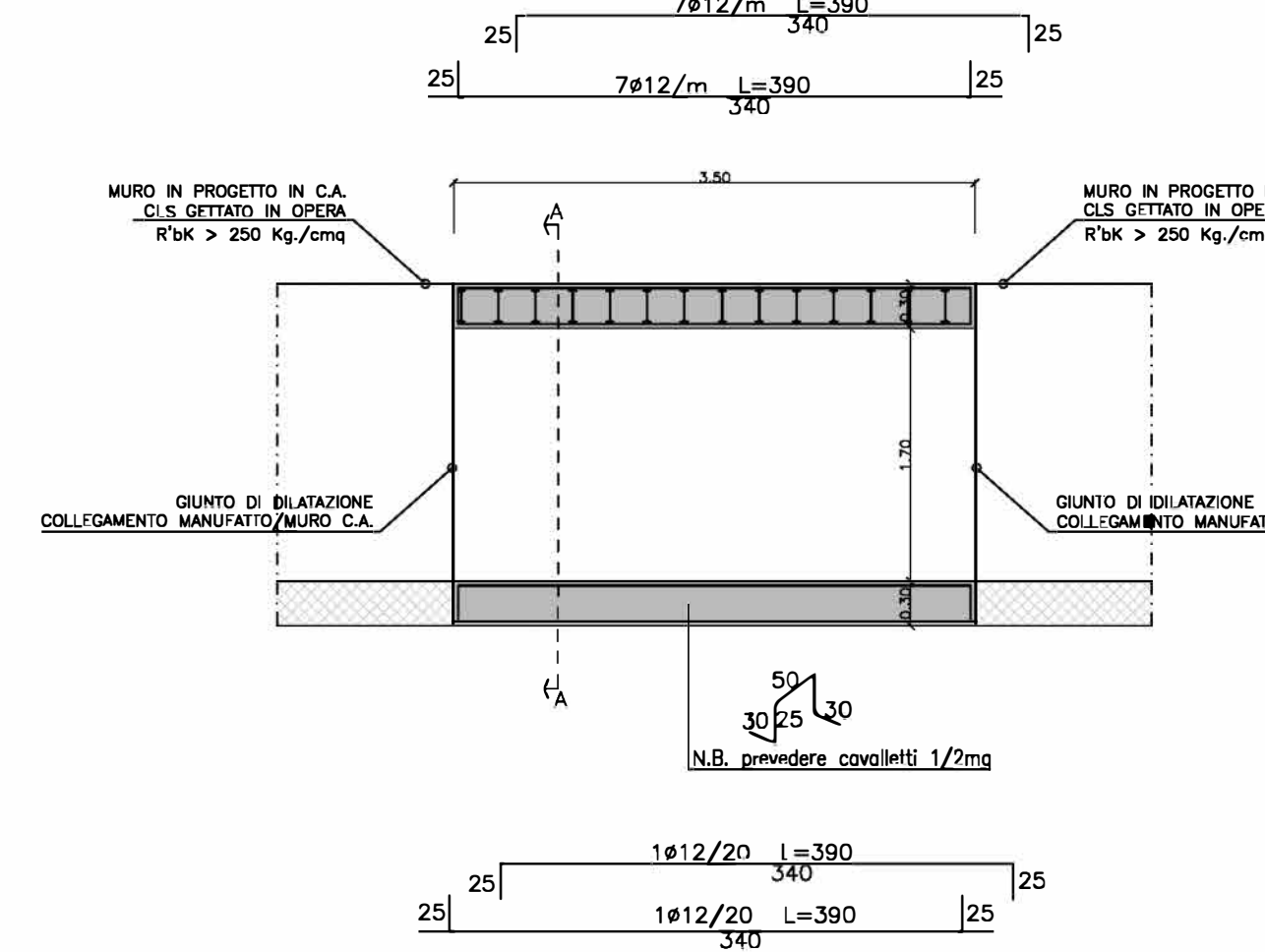
PIANTA



SEZIONE A-A



SEZIONE B-B



CARPENTERIA MANUFATTO 4 - 6

CONSORZIO IRRIGUO DI MIGLIORAMENTO FONDARIO
CANALE DE FERRARI

REGIONE PIEMONTE
DIREZIONE TERRITORIO RURALE
SETTORE INFRASTRUTTURE RURALI E TERRITORIO
Legge 24/12/2003 n. 350 art. 4 commi 31 e successivi

RIVESTIMENTO ED AMMODERNAMENTO
DELL'ASTA PRINCIPALE DEL CANALE DE FERRARI
Importo progetto generale
approvato con Delibera CIPE n. 74 del 27 / 05 / 2005
euro 27.200.662,00

STRALCIO ESECUTIVO 4° INTERVENTO
LAVORI DI RIVESTIMENTO CANALE PRINCIPALE
CON REALIZZAZIONE SIFONE PER NUOVO
ATTRaversAMENTO RIO CIVARIO

Tratto da progressiva 6.687 (Attraversamento Rio Civario) a
progressiva 7.725 (Ex stazione di sollevamento)

e
Tratto da progressiva 10.250 (Località Cascina Genovesi) a
progressiva 12.805 (Località Cascina Nuova)

Data : 06.09.2021 PROGETTO ESECUTIVO

ENTE ATTUATORE: CONSORZIO IRRIGUO DI MIGLIORAMENTO FONDARIO CANALE DE FERRARI
CORSO CRIMEA N. 89 - 15121 ALESSANDRIA
Telefono: 0131232773 - Fax: 0131510216
e-mail : canaledeferrari@tin.it

IL Presidente:

Il Progettista:
Ing. Gian Carlo Cermelli



Ing. Gian Carlo Cermelli
Studio tecnico di ingegneria
Via Frangipane 14 - 15072 Casal Cermelli (AL)

00 06.09.2021 Emissione

REVISIONE DATA AGGIORNAMENTI

E.17.1 PARTICOLARI COSTRUTTIVI
CARPENTERIE MANUFATTI

Codifica elaborato: 84 18 01 01 17.1 00

Scala: 1:50